

NAVODILA ZA MONTAŽO STENSKIH DEKORATIVNIH PANELOV

RAZLIČICA Z ADAPTERJEM

ZAHTEVANI MONTAŽNI DODATKI: montažno lepilo, nevtralni silikon, žaga za les, kladivo, vrtalnik, izvijač, dva svedra za les ali kovino: $\varnothing 3$ mm in $\varnothing 6$ mm, sveder za beton: $\varnothing 6$ mm, vijaki: $3,5 \times 25$ mm (6 kosov na montažno letev), ugrezno svedro, zidni vložki z vijaki, primerni za tip stene, $\varnothing 6$ mm (6 kosov na adapter).

KOMPLET VSEBUJE: montažno vodilno letev (3 kosi, neobloženi), dekorativno letev (3 kosi), adapter (1 kos), zaključna letev (1 kos).

OPOMBA: Nazivna dolžina elementov je 2800 mm, delovna dolžina pa 2750 mm. Zato morebitne napake furnirja ali poškodbe na koncih do 50 mm ne štejejo kot napaka.

PRED MONTAŽO

1. Pred začetkom dela natančno preberite navodila za montažo.
2. Upoštevajte predpise o varnosti pri delu in pravila gradbene stroke.
3. Priporočamo, da montažo izvedejo strokovnjaki z izkušnjami pri gradbenih delih.

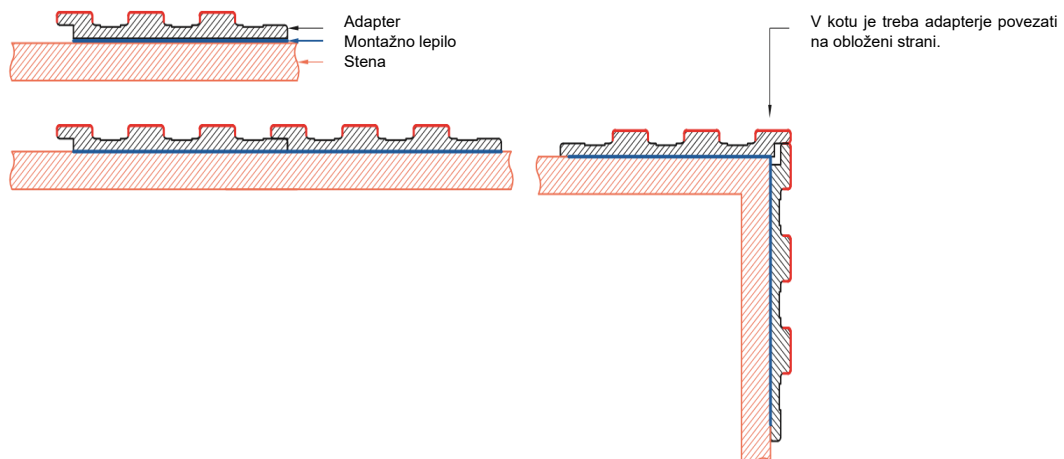
MONTAŽA ADAPTERJA

1. Preverite, ali izdelek ustreza naročilu. Poškodovanih ali napačnih izdelkov ne montirajte, saj to lahko razveljavi garancijo.
2. Z vodno tehnico dolžine najmanj 2 metra preverite navpičnost stene.
3. Izmerite potrebno dolžino in adapter odrežite na želeno višino tako, da letev odrežete na obeh straneh.
4. Na neobloženo površino adapterja nanesite montažno lepilo.
5. Adapter pritrdite na steno in zagotovite enakomeren stik.
6. V poglubljenem delu adapterja izvrtajte odprtine $\varnothing 6$ mm v enakomernih razmikih za zidne vložke. Z ugreznim svedrom naredite poglobitve za ovratnike vložkov.
7. V steno izvrtajte odprtine s svedrom za beton $\varnothing 6$ mm, vstavite zidne vložke $\varnothing 6$ mm in adapter pritrdite z vijaki (glej sliko – pritrditev na steno).

Opomba: Glava vijaka mora biti poravnana s poglobljeno površino adapterja.

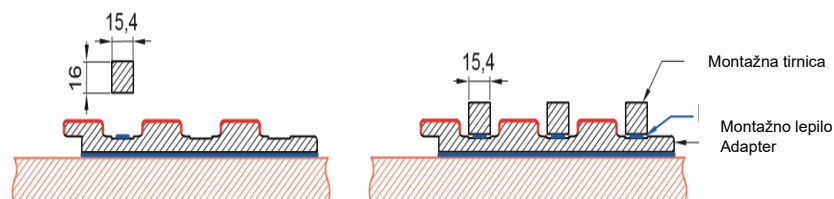
8. Več adapterjev povežite zaporedno ali v kotih v skladu s priloženim diagramom.

Opomba: Pravilna namestitve prvega adapterja je ključna za pravilno poravnavo vseh naslednjih elementov.

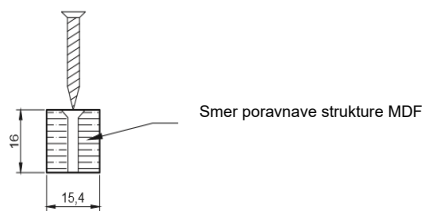


MONTAŽA VODILNE LETVE (MONTAŽNE TIRNICE):

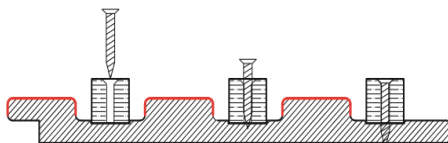
1. Izmerite potrebno dolžino in letve skrajšajte na želeno višino tako, da odrežete oba konca.
2. Z vrtalnikom in svedrom $\varnothing 3$ mm izvrtajte 3 odprtine v enakomernih razmikih za vijake ter odprtine ugreznite za glave vijakov.
3. Nanesite lepilo po celotni dolžini vodilne letve (na površini širine 15,4 mm!).
4. Vodilno letev namestite v utor adapterja.
5. Letev pritrdite z vijaki $3,5 \times 25$ mm v pripravljene odprtine.



VRTANJE MONTAŽNE LETVE:

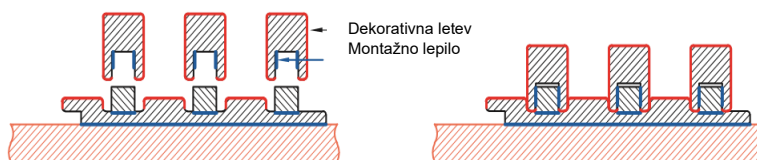


MONTAŽA VODILNE LETVE



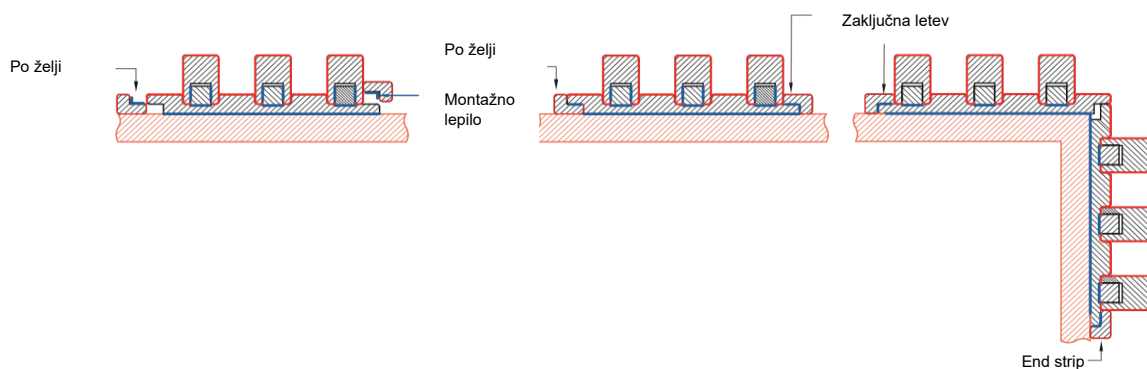
MONTAŽA DEKORATIVNE LETVE:

1. Izmerite potrebno dolžino in letve skrajšajte na željeno višino tako, da odrežete oba konca.
2. Na notranje robove letve nanesite montažno lepilo v skladu s spodnjo shemo.
3. Dekorativno letev namestite na vodilno letev.

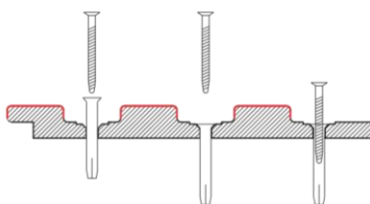


MONTAŽA ZAKLJUČNE LETVE:

1. Namen zaključne letve je prekriti neobloženi del adapterja.
2. Izmerite potrebno dolžino in letev skrajšajte na željeno višino.
3. Na neobloženo površino zaključne letve nanesite lepilo v skladu s spodnjo shemo.
4. Letev pritrdite na adapter.
5. Letev pritrdite tudi na drugi strani (ta korak je neobvezen pri zaporednem povezovanju letev in obvezen pri povezovanju v kotih).
6. Priporočamo, da stik med dekorativnimi paneli in tlemi zatesnite z nevtralnimi silikonom, da preprečite izpostavljenost vlagi.



MONTAŽA NA STENO:



RAZLIČICA BREZ ADAPTERJA

ZAHTEVANI MONTAŽNI DODATKI: montažno lepilo, nevtralni silikon, žaga za les, kladivo, dvostopenjski vrtalnik, izvijač, sveder Ø6 mm, montažni vložki 6 × 40 mm (6 kosov na montažno letev)

KOMPLET VSEBUJE: montažna vodilna letev (3 kosi, neobloženi), dekorativna letev (3 kosi)

OPOMBA: Nazivna dolžina elementov je 2800 mm, delovna dolžina pa 2750 mm. Zato morebitne napake furnirja ali poškodbe na koncih do 50 mm ne štejejo kot napaka.

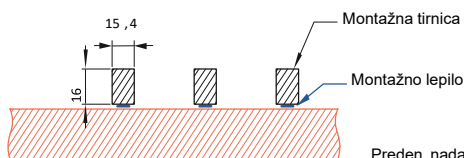
PRED MONTAŽO

1. Pred začetkom dela natančno preberite navodila za montažo.
2. Upoštevajte predpise o varnosti pri delu in pravila gradbene stroke.
3. Priporočamo, da montažo izvedejo strokovnjaki z izkušnjami pri gradbenih delih.

MONTAŽA VODILNE LETVE (MONTAŽNE TIRNICE):

1. Izmerite potrebno dolžino in letve skrajšajte na želeno višino tako, da odrežete oba konca.
2. V montažni letvi izvrtajte najmanj 3 odprtine v enakomernih razmikih za vložke s svedrom Ø6 mm in odprtine ugreznite za glave vijakov.
3. Nanesite lepilo po celotni dolžini vodilne letve (na površini širine 15,4 mm!).
4. Pripravljeno vodilno letev namestite na predvideno mesto, pri tem pa zagotovite pravilno poravnavo s steno in navpičnost.
5. Letev pritrdite z vijaki 6 × 40 mm v pripravljene odprtine.

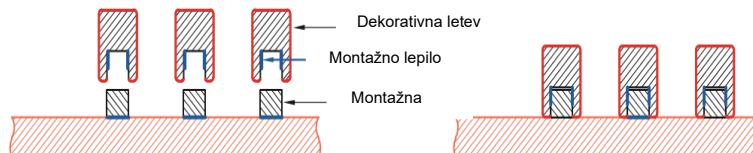
Opomba: Glava vijaka mora biti poravnana s površino montažne letve.



Preden nadaljujete s korakom 1, določite razmik med montažnimi letvami.

MONTAŽA DEKORATIVNE LETVE:

1. Izmerite potrebno dolžino in letve skrajšajte na želeno višino tako, da odrežete oba konca.
2. Na notranje robove letve nanesite montažno lepilo v skladu s spodnjo shemo.
3. Dekorativno letev namestite na vodilno letev.
4. Priporočamo, da stik med dekorativnimi paneli in tlemi zatesnite z nevtralnim silikonom, da preprečite izpostavljenost vlagi.



Teža kompleta:

1. Adapter (1 kos) + Montažna letev (3 kosi) + Dekorativna letev (3 kosi) + Zaključna letev (2 kosa) = 13 kg
2. Montažna letev (1 kos) + Dekorativna letev (1 kos) = 2,5 kg (za dolžino 2800 mm)

Legenda:

