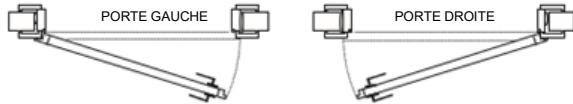


INSTRUCTIONS DE MONTAGE CADRE DE RECOUVREMENT POUR PORTES À CADRE

REMARQUE : CE PRODUIT CONTIENT DES DÉRIVÉS DU BOIS – PROTÉGER CONTRE L'HUMIDITÉ ET L'IMPRÉGNATION D'EAU !

SENS D'OUVERTURE DES PORTES ET DES CADRES :



AVANT L'ASSEMBLAGE

1. Préparez les outils : tournevis, niveau à bulle, entretoises, cales, mousse de montage, ruban à mesurer sur rouleau.
2. Préparez le cadre de porte métallique pour l'installation :
 - vérifier les dimensions en fonction du tableau ci-joint, en particulier la largeur du trou (les écarts dimensionnels peuvent rendre difficile ou impossible l'installation correcte),
 - niveler la surface du mur à proximité immédiate du cadre de la porte,
 - enlever la saleté, en particulier les dépôts gras et la poussière,
 - retirez les charnières.
3. Ouvrez l'emballage, n'endommagez pas le polystyrène, le carton et les étiquettes du fabricant, vérifiez le respect de la commande et l'exhaustivité de l'ensemble. Composants d'un cadre de porte complet : côté charnière et loquet, poutre, kit de montage (charnières avec accessoires associés).
4. Ne procédez pas à l'assemblage d'un produit incompatible ou endommagé.
5. Il est recommandé de faire appel à des équipes de montage qualifiées.
6. Réaliser les travaux dans les règles de l'art de la construction.
7. L'installation doit commencer après l'achèvement des autres travaux de construction et de rénovation (peinture, papier peint, pose de carreaux et de panneaux) dans des pièces dont l'humidité ne dépasse pas 50 %. La fixation au mur avec du mortier, du plâtre, etc. est interdite.
8. Les dimensions de base et les instructions de montage doivent être vérifiées.

Remarque : La dimension minimale de la largeur du cadre de porte (F) peut être augmentée d'un maximum de 20 mm. En même temps, il est nécessaire de vérifier l'étendue de chevauchement des angles.

ASSEMBLÉE

1. Retirez toutes les pièces de l'emballage et placez-les sur une surface propre qui ne laissera pas de rayures sur le film. N'endommagez pas l'emballage ou les étiquettes du fabricant tant que l'assemblage n'est pas terminé.
2. Faites glisser l'angle réglable hors de la base et de la poutre.
3. Placez les côtés de la charnière et du loquet horizontalement, parallèlement l'un à l'autre, à une distance correspondant à la largeur de la poutre supérieure.
4. Positionnez la poutre supérieure de manière à assurer une adhérence idéale des coins.
5. Connectez les coins à l'aide de connecteurs métalliques (Fig. 2).
6. Assemblez la structure à l'aide des accouplements et des vis inclus dans le kit (Fig. 3 et 4).
7. Vérifiez la connexion des angles du point de vue du fleuret.
8. Il est recommandé de fixer le bas du cadre de la porte avec du silicone.
9. Fixez le cadre de la porte dans le trou, placez les entretoises et les entretoises réglables à la hauteur des charnières inférieure et supérieure, de la serrure et du seuil, tout en maintenant la planéité de la structure.
10. Vérifiez la verticalité, l'horizontalité et les dimensions dans le passage du cadre de porte avec un niveau à bulle, qui doit être le même à chaque hauteur.
11. Fixez les charnières (2 ou 3 selon le modèle) au cadre de la porte (Fig. 5 et 6), puis installez le vantail de la porte.
12. Vérifiez l'adhérence au cadre de la porte.
13. Pliez le vantail de la porte.
14. Insérez de la mousse de montage basse pression entre le mur et le cadre :
 - transversalement à travers des trous percés dans le profilé en aluminium/plastique,
 - en même temps, du point de vue de l'angle réglable.Laissez la mousse prendre pendant le temps recommandé par le fabricant, mais au moins 24 heures.
15. Traitez l'espace entre le sol et le cadre de la porte avec du silicone pour le protéger de l'humidité ou de l'humidité (sauf les tapis).

Remarque : Il est permis d'utiliser uniquement des produits adaptés aux structures de portes, avec un système de durcissement neutre (base oxime) et une faible teneur en solvants. Il est catégoriquement interdit d'utiliser des mastics sanitaires et autres préparations contenant, par exemple, de l'acide acétique.
16. Installez le vantail de la porte et fixez les ferrures (poignée, rosaces).

Remarque : Vérifiez que la poignée est correctement ajustée avant le montage.

Schéma du cadre de porte à clipser – vue latérale

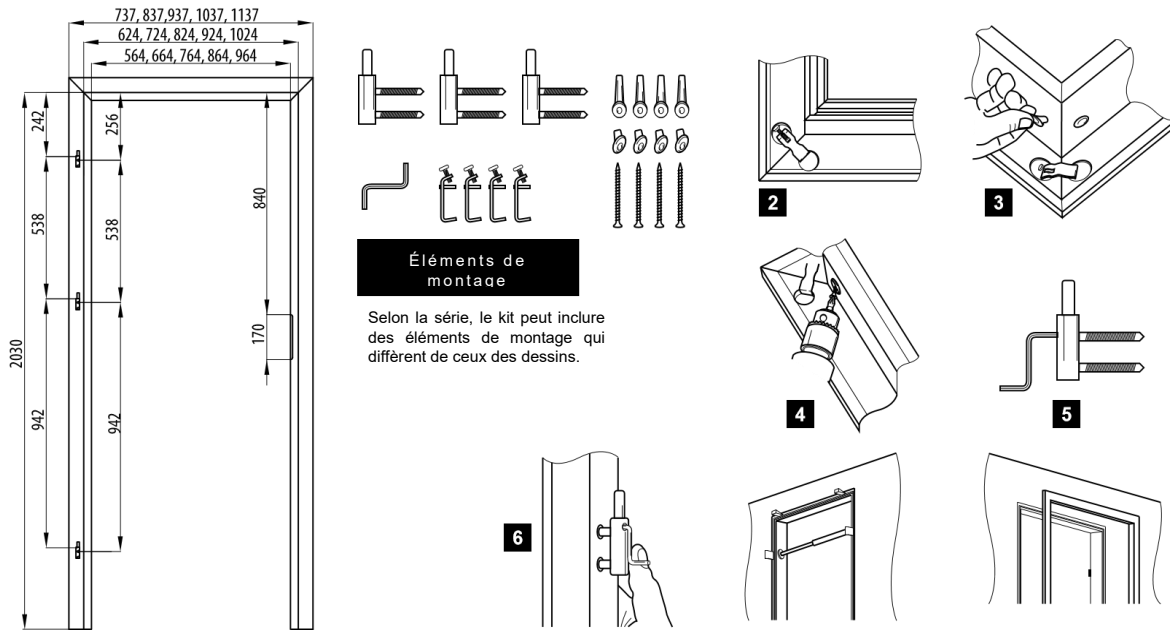
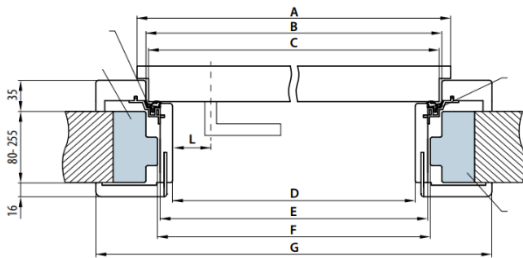


Image du cadre de la coque – projection horizontale



Largeur des portes	A	B	C	D	E	G
„60 ”	644	624	618	564	592	733
„70 ”	744	724	718	664	692	833
„80 ”	844	824	818	764	792	933
„90 ”	944	924	918	864	892	1033
„100 ”	1044	1024	1018	964	998	1133

L – distance entre l'axe de la poignée et le bord de la plaque du cadre de porte
 L = 23 mm pour les portes à panneaux
 L = 28 mm pour les portes à cadre STILE