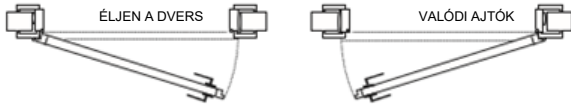


ÚTMUTATÓ A BURKOLT AJTÓKERET FELSZERELÉSÉHEZ BURKOLT AJTÓKHOZ

FIGYELEM: A TERMÉK FATERMÉKEKET TARTALMAZ – VÉDJE A NEDVESSÉGTŐL ÉS A NEDVESSÉGTŐL!

AZ AJTÓK ÉS KERETEK NYITÁSI IRÁNYA:



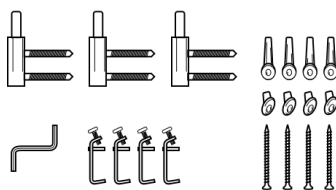
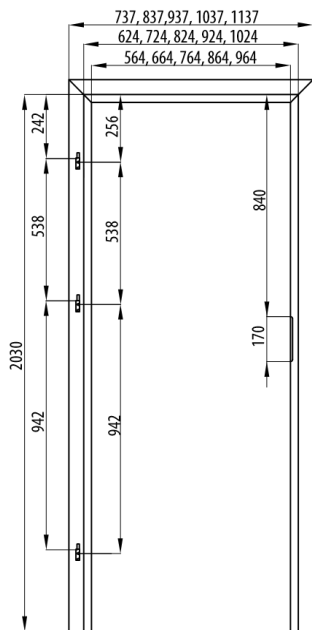
ÖSSZESZERELÉS ELŐTT

1. Készítsen elő szerszámokat: csavarhúzó, vízmérték, távtartók, távtartók, ékek, szerelőhab, mérőszalag.
2. A fém ajtókeret előkészítése a telepítéshez:
 - ellenőrizze a méreteket a mellékelt táblázat szerint, különösen a nyílás szélességét (a méreteltérések megnehezíthetik vagy lehetetlenné tehetik a helyes telepítést),
 - vízszintesen állítsa be a falfelületet az ajtókeret közvetlen közelében,
 - távolítsa el a szennyeződések, különösen a zsíros lerakódásokat és a port,
 - Távolítsa el a zsanérokat.
3. Nyissa ki a csomagot, ne sértse meg a polisztirolt, a kartont és a gyártó címkéit, ellenőrizze a készlet megrendelésének és teljességének betartását. A teljes keret alkatrészei: zsanér és retesz oldal, gerenda, szerelőkészlet (zsanérok a kapcsolódó tartozékokkal).
4. Ne folytassa az összeszerelést nem kompatibilis vagy sérült termékkel.
5. Javasoljuk, hogy szakképzett összeszerelő csapatokat vegyen igénybe.
6. Az építés művészetének szabályainak megfelelően elvégzendő munka.
7. Kezdje el az összeszerelést a további építési és felújítási munkák (festés, tapétázás, csempe és panelek fektetése) befejezése után olyan helyiségekben, ahol a páratartalom nem haladja meg az 50% -ot. A falhoz történő rögzítés habarccsal, vakolattal stb.
8. Ellenőrizni kell az alapvető méreteket és az összeszerelési utasításokat.
Megjegyzés: A keretszélesség (F) minimális mérete legfeljebb 20 mm-rel növelhető. Ugyanakkor ellenőrizni kell a szögek átfedési tartományát.

ÖSSZESZERELÉS

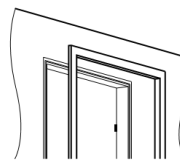
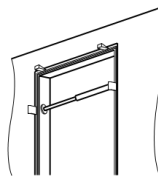
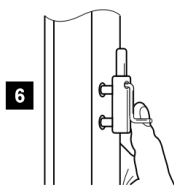
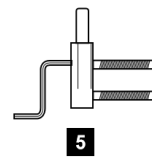
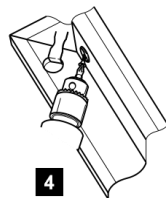
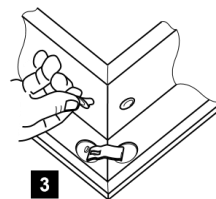
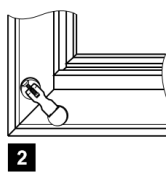
1. Vegye ki az összes alkatrészt a csomagolásból, és helyezze tiszta felületre, amely nem hagy karcolásokat a fólián. Ne sértse meg a csomagolást vagy a gyártó címkéit, amíg az összeszerelés be nem fejeződik.
2. Csúsztassa ki az állítható szöveget az alaplóból és a gerendából.
3. Helyezze a csuklópánt és a retesz oldalát vízszintesen, egymással párhuzamosan, a felső gerenda szélességének megfelelő távolságra.
4. Helyezze el a felső gerendát, hogy biztosítsa a sarkok ideális illeszkedését.
5. Csatlakoztassa a sarkokat fém csatlakozókkal (2. ábra).
6. Szerelje össze a szerkezetet a készletben található tengelykapcsolókkal és csavarokkal (3. és 4. ábra).
7. Ellenőrizze a szögek csatlakozását a fólia szempontjából.
8. Javasoljuk, hogy az ajtókeret alját szilikonnal rögzítse.
9. Rögzítse az ajtókeretet a nyílásba, helyezzen távtartókat és állítható távtartókat az alsó és a felső zsanér, a zár és a küszöb magasságába, miközben megőrzi a szerkezet egyenletességét.
10. Ellenőrizze az ajtókeret járatának függőlegességét, vízszintesességét és méreteit vízmértékkel, amelynek minden magasságban azonosnak kell lennie.
11. Rögzítse a zsanérokat (modelltől függően 2 vagy 3) az ajtókerethez (5. és 6. ábra), majd szerelje fel az ajtólapot.
12. Ellenőrizze az ajtókerethez való tapadást.
13. Hajtsa be az ajtólapot.
14. Helyezzen alacsony nyomású szerelőhabot a fal és az ajtókeret közé:
 - keresztirányban az alumínium/műanyag profilba fúrt lyukakon,
 - Ugyanakkor az állítható szög szempontjából.Hagyja a habot megszilárdítani a gyártó által ajánlott ideig, de legalább 24 órán keresztül.
15. Kezelje a padló és az ajtókeret közötti teret szilikonnal, hogy megvédje a nedvességtől vagy az áztatástól (kivéve a szőnyegeket).
Megjegyzés: Csak ajtószervezetekhez alkalmas, semleges kikeményedési rendszerrel (oxim bázis) és alacsony oldószertartalommal rendelkező termékeket szabad használni. Kategorikusan tilos az egészségügyi tömítőanyagok és más, például ecetsavat tartalmazó készítmények használata.
16. Szerelje be az ajtólapot és rögzítse a szerelvényeket (fogantyú, rozetták).
Megjegyzés: Felszerelés előtt ellenőrizze, hogy a fogantyú megfelelően van-e felszerelve.

Rápattintható ajtókeret diagram – oldalnézet

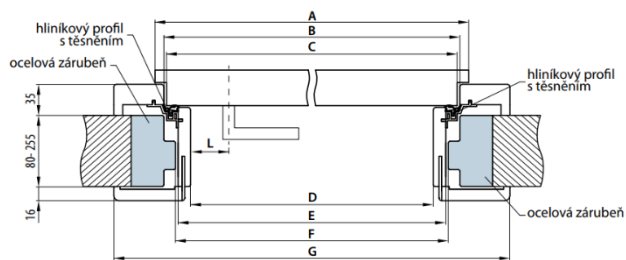


Rögzítő elemek

A sorozattól függően a készlet tartalmazhat olyan rögzítőelemeket, amelyek eltérnek a rajzokon láthatóktól.



Borítékkeretes kép - vízszintes vetítés



Šířka dveří	A	B	C	D	E	F	G
„60”	644	624	618	564	592	598	733
„70”	744	724	718	664	692	698	833
„80”	844	824	818	764	792	798	933
„90”	944	924	918	864	892	898	1033
„100”	1044	1024	1018	964	992	998	1133

L – távolság a fogantyú tengelyétől a keretlemez széléig
 L = 23 mm panelajtóknál
 L = 28 mm STILE keretes ajtók esetén