

# INŠTRUKCIA MONTÁŽE NÁSTENNÝCH DEKORAČNÝCH PANELOV

## VARIANT S ADAPTÉROM

**POTREBNÉ MONTÁŽNE PRÍSLUŠENSTVO:** montážne lepidlo, neutrálne silikón, píla na drevo, kladivo, vrtáčka, skrutkovač, dva vrtáky na drevo alebo kov:  $\varnothing 3$  mm a  $\varnothing 6$  mm, vrták do betónu:  $\varnothing 6$  mm, skrutky: 3.5x25 mm (6 ks na montážnu lištu), kužeľový vrták, hmoždinky so skrutkami vhodné pre typ steny,  $\varnothing 6$  mm (6 ks na adaptér)

**SÚPRAVA OBSAHUJE:** montážnu vodiacu lištu (3 ks, bez povrchovej úpravy), dekoračnú lištu (3 ks), adaptér (1 ks), koncovú lištu (1 ks)

**POZNÁMKA:** Nominálna dĺžka prvkov je 2800 mm, pričom pracovná dĺžka je 2750 mm. Preto sa akékoľvek poškodenie dyhy alebo koncov v rozsahu do 50 mm nepovažuje za vadu.

### PŘED MONTÁŽOU

1. Pred začatím montáže si dôkladne prečítajte montážny návod.
2. Dodržiavajte predpisy bezpečnosti práce a stavebné normy.
3. Odporúčame, aby montáž vykonávali profesionáli so skúsenosťami v stavebných prácach.

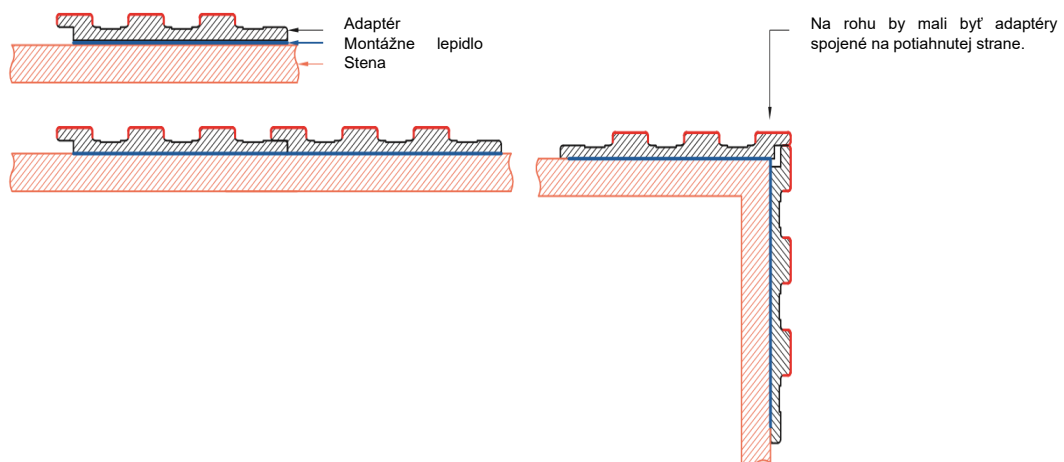
### MONTÁŽ ADAPTÉRA

1. Overtte, či produkt zodpovedá objednávke. Neinštalujte poškodené alebo nesprávne produkty, pretože to môže viesť k strate záruky.
2. Použite minimálne 2-metrovú vodováhu na kontrolu zvislosti steny.
3. Zmerajte požadovanú dĺžku a upravte výšku adaptéra skrátením lišty na oboch stranách.
4. Aplikujte montážne lepidlo na nepokrytú plochu adaptéra.
5. Pritlačte adaptér na stenu tak, aby bol rovnomerne priložený.
6. V zapustenej oblasti adaptéra vyvrtajte otvory  $\varnothing 6$  mm v pravidelných rozstupoch na hmoždinky. Pomocou kužeľového vrtáka vytvorte zahĺbenia pre hlavice hmoždiniek.
7. Vyvrtajte otvory do steny pomocou vrtáka do betónu  $\varnothing 6$  mm, vložte hmoždinky  $\varnothing 6$  mm a upevnite adaptér skrutkami (pozri obrázok – Montáž na stenu).

**Poznámka:** Hlava skrutky musí byť zarovno so zapustenou plochou adaptéra.

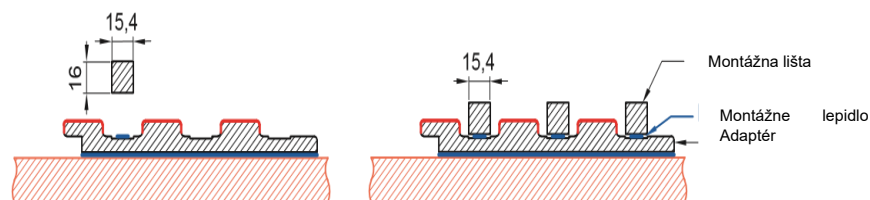
8. Spájajte viaceré adaptéry za sebou alebo v rohoch podľa priloženej schémy.

**Poznámka:** Správna montáž prvého adaptéra je rozhodujúca pre zabezpečenie správneho zarovnania všetkých nasledujúcich prvkov.

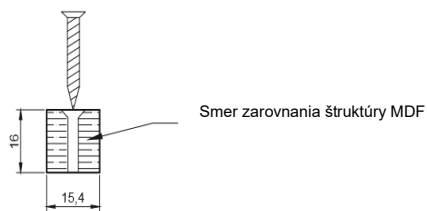


### MONTÁŽ MONTÁŽNEJ LIŠTY (VODIDLA)

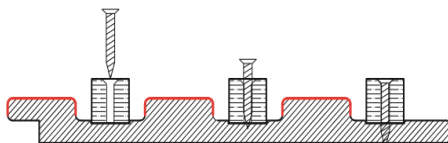
1. Zmerajte požadovanú dĺžku a lištu skráťte na požadovanú výšku, pričom ju skráťte z oboch strán (na oboch koncoch).
2. Vyvrtajte 3 otvory v pravidelných rozstupoch pre skrutky pomocou vrtáka s priemerom 3 mm a potom prehĺbte otvory pre hlavu skrutky.
3. Naneste lepidlo po celej dĺžke vodiacej lišty (na plochu so šírkou 15,4 mm).
4. Vodiacu lištu umiestnite do vyhlbenia v adaptéri.
5. Vo pripravených otvoroch pripevnite lištu pomocou skrutiek 3,5x25 mm.



## MONTÁŽNA LIŠTA – VŔTANIE

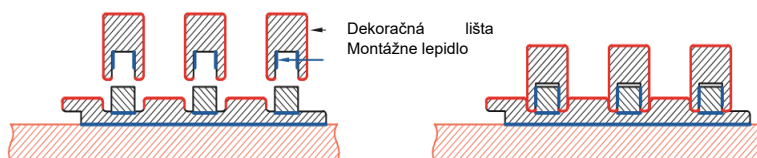


## MONTÁŽ MONTÁŽNEJ LIŠTY



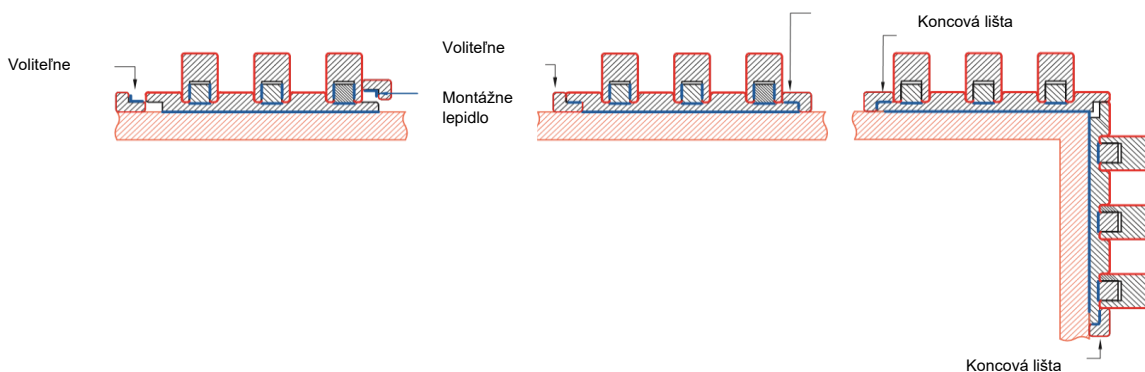
## MONTÁŽ DEKORAČNEJ LIŠTY

1. Zmerajte požadovanú dĺžku a lištu skráťte na požadovanú výšku, pričom ju skráťte z oboch strán.
2. Naneste montážne lepidlo na vnútorné okraje lišty podľa nižšie uvedenej schémy.
3. Následne priložte dekoračnú lištu na vodiacu lištu.

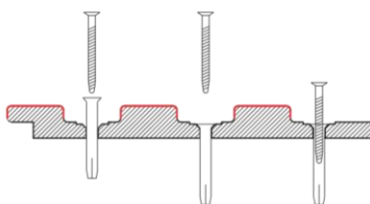


## MONTÁŽ KONCOVEJ LIŠTY

1. Cieľom lišty je zakrytie neobloženej časti adaptéra.
2. Zmerajte požadovanú dĺžku a lištu skráťte na požadovanú výšku.
3. Naneste lepidlo na neobloženú plochu koncovkej lišty podľa nižšie uvedenej schémy.
4. Pripevnite lištu k adaptéru.
5. Zo zadnej strany lištu prišrobujte (voliteľne pri sériovom spojení a povinne pri rohovom spojení).
6. Doporučuje sa chrániť spojenie dekoratívnych panelov s podlahou pred vlhkosťou použitím neutrálneho silikónu.



## MONTÁŽ NA STENU



## VARIANTA BEZ ADAPTÉRA

**POŽADOVANÉ NÁSTROJE A MATERIÁLY:** montážne lepidlo, neutrálny silikón, píla na drevo, kladivo, dvojstupňová vŕtačka, aku skrutkovač, vrták s priemerom 6 mm, montážne hmoždinky 6 x 40 mm (6 ks na 1 montážnu lištu)

**SÚPRAVA OBSAHUJE:** Montážna lišta – vodiaca lišta (3 ks bez povrchovej úpravy), dekoračná lišta (3 ks)

**POZNÁMKA:** Nominálna dĺžka prvkov je 2800 mm, zatiaľ čo pracovná dĺžka je 2750 mm. V dôsledku toho sa straty fólie alebo poškodenie zakončení v dĺžke nepresahujúcej 50 mm nepovažujú za vadu produktu.

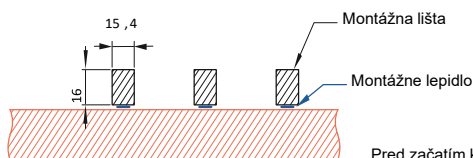
### PRED MONTÁŽOU

1. Pred začatím montáže si dôkladne preštudujte montážny návod.
2. Práce vykonávajte v súlade s predpismi BOZP a stavebnými normami.
3. Odporúčame zveriť práce osobám s odbornými skúsenosťami v oblasti stavebných prác.

### MONTÁŽ MONTÁŽNEJ LIŠTY (VODIDLA)

1. Zmerajte požadovanú dĺžku a lištu skráťte na požadovanú výšku, pričom ju skráťte z oboch strán (na oboch koncoch).
2. Do montážnej lišty vyvŕtajte aspoň 3 otvory v pravidelných rozstupoch pre hmoždinky pomocou vŕtáka s priemerom 6 mm a potom prehĺbte otvory pre hlavu skrutky.
3. Naneste lepidlo po celej dĺžke vodiacej lišty (na plochu so šírkou 15,4 mm).
4. Pripravenú vodiacu lištu priložte na určené miesto, skontrolujte priliehavosť k stene a zvislosť.
5. Vo pripravených otvoroch pripevnite lištu pomocou skrutiek 6 x 40 mm.

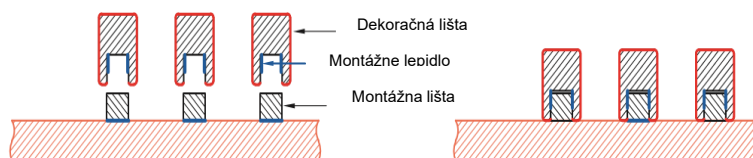
**Poznámka:** Skrutka musí byť zarovno s povrchom montážnej lišty.



Pred začatím kroku 1 určte vzdialenosť medzi montážnymi lištami.

### MONTÁŽ DEKORAČNEJ LIŠTY

1. Zmerajte požadovanú dĺžku a lištu skráťte na požadovanú výšku, pričom ju skráťte z oboch strán.
2. Naneste montážne lepidlo na vnútorné okraje lišty podľa nižšie uvedenej schémy.
3. Následne priložte dekoračnú lištu na vodiacu lištu.
4. Odborné odporúčanie: Spojenie dekoratívnych panelov s podlahou chráňte pred vlhkosťou použitím neutrálného silikónu.



### Hmotnosť súpravy:

1. Adaptér (1 ks) + Montážna lišta (3 ks) + Dekoračná lišta (3 ks) + Koncová lišta (2 ks) = 13 kg
2. Montážna lišta (1 ks) + Dekoračná lišta (1 ks) = 2,5 kg pre dĺžku 2800 mm

### Legenda:

