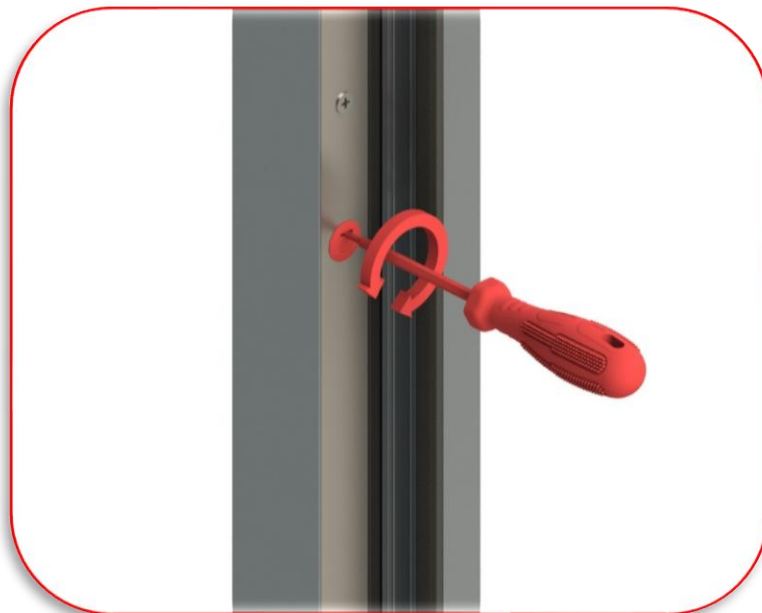


## INSTRUKCE K SEŘÍZENÍ MAGNETU V ZÁMKU ENEO

Práce musí být prováděny v souladu s předpisy BOZP a stavebními normami, kvalifikovanými osobami.

Následující návod popisuje způsob seřízení magnetu spolupracujícího s vestavěným kontaktronem v zámku ENEO.



1. Elektromotorická lišta ROTO ENEO CC je vybavena vestavěným kontaktronem, jehož úkolem je potvrdit zavření dveří, což zajišťuje správnou funkci zámku. Motor zabudovaný v liště provede zamčení pouze tehdy, když kontaktron potvrdí, že dveře jsou správně zavřené. Tím je zámek chráněn proti zamčení ve špatné poloze.
2. Magnet spolupracující s kontaktronem se nachází ve spodní části zajišťovací lišty, která je namontována v zárubni.
3. Magnet je excentrický, což umožňuje přesné nastavení jeho dosahu.
4. POZOR! Před zahájením seřizování magnetu se ujistěte, že dveře byly správně seřizeny.
5. Seřízení magnetu se provádí pomocí plochého šroubováku otáčením, dokud není dosaženo požadované polohy.
6. POZOR! Je zakázáno do magnetu bouchat.
7. POZOR! Vestavěný kontaktron slouží výhradně ke správné funkci zámku. Není možné z něj vyvádět signály do externích zařízení nebo systémů. V případě potřeby výstupu signálů je nutné použít dodatečný kontaktron (dostupný jako volitelné příslušenství).