



VIDAUS DURYS - MONTAVIMO INSTRUKCIJOS

Prieš prad dami montuoti, perskaitykite garantijos s lygas ir montavimo instrukcijas.

D MESIO: GAMINYJE YRA MEDIENOS MEDŽIAG  APSAUGOKITE NUO DR GM S IR DR GM S!

ATLIKIMO KOKYB  IR TIKSLUMAS

1. Gamybos kokyb  turi atitikti gaminio technin  aprašym  ir gamyklin  gamybos kontrol . Be to, pagaminimo standartas turi atspind ti naudojam  medžiag  tip  ir gamybos technologij .
2. Leidžiami 0,5 mm tarpai tarp sujungim  yra bent šie: sujungimai tarp r mo stov  ir staktos (viršutin s sijos), sujungimas tarp staktos ir varčios vertikalaus r mo. Jei tarpas neviršija 0,5 mm, tai nelaikoma gaminio defektu.

TIKSLAS

1. Gaminys skirtas įrengti anğą sienoje patalpoje, kurioje santykin  oro dr gm  neviršija 50-60 %, o temperat ra tinkama nuolatiniam gyvenimui skirtose patalpose, t. y. +20 laipsni  Celsijaus arba aukštesn .
2. neleidžiama montuoti patalpose, kuriose nuolat yra didel  dr gm , pavyzdžiui, skalbyklose, pirtyse, baseinuose, r siuose, garažuose.
3. Pasirenkant tinkam  dur  tip  reik t  atsižvelgti į pastato techninius reikalavimus, atsižvelgiant į taikomus standartus ir taisykles.
- 4 Dur  varčia turi b ti sumontuota ant dur  r mo, kuris u tikrina tinkamas funkcines ir eksploatacines savybes.

SVEIKATA IR SAUGA NAUDOJANT IR ATLIEKANT TECHIN  PRIEŽI R 

1. Nuvalykite nešvarumus dr gnu skudur liu. D l per didelio vandens kiekio fanera gali negrįžtamai susiraukšl ti.
2. Garantant neatsako u  šalutin  valymo priemoni  poveik . Prieš jas naudojant, patartina atlikti bandym  nedideliame plote, nepastebimoje vietoje, u tepant priemone ant audinio.
3. Apsaugokite nuo dr gm s ir dr gm s.
4. Griežtai draudžiama:
 - transportuoti, tvarkyti ir laikyti ne vertikaloje pad tyje, o ant apatinio krašto
 - montavimas ir laikymas nev dinamose, dr gnose arba labai saul tose patalpose,
 - valymas ir prieži ra naudojant cheminius preparatus, kuri  sud tyje yra korozij  sukeliančių medžiag , abrazyvini  medžiag  ir medžiag , kurios keičia spalv  ir daro žal ,
 - valiklius išpilstyti tiesiai ant faneruot  arba dažyt  pavirši ,
 - slampin jimas, sunki , šlapi , lipni  daikt  kabinimas ir pan.
5. Montuojant, naudojant ir atliekant technin  prieži r , b tina griežtai laikytis galiojančių darbo saugos taisykli , ypač:
 - perskaitykite ir laikykit s montavimo put  etiket je pateikt  nurodym ,
 - surinkimo metu naudokite efektyvius įrankius pagal j  paskirt ,
 - atidaryti ir u daryti duris naudokite ranken , ranken l , ranken l  ar kit  tinkam  įrang ,
 - nedelsdami pašalinkite visus naudojimo metu atsiradusius funkcinius gedimus, vis  pirma: atsilaisvinusius varžtus, kuriais tvirtinami priedai (vyriai, skl ščiai, spynos ir kt.), varčios trint  į r m  ar grindis, varčios įtempim .

6. Bet kokius koregavimus, reikalingus d l naudojimo metu pablog jusiy funkcini  charakteristik , nedelsdami turi atlikti kvalifikuoti montuotojai (negarantinis aptarnavimas) su dur  gamintoju ir montavimo įmone).
7. Gaminyje n ra joki  pavojing  medžiag , kaip apibr žta 2006 m. gruodžio 18 d. Europos Parlamento ir Tarybos reglamente (EB) Nr. 1907/2006.

PRIEŠ SURINKIM 

1. Paruoškite įrankius.
2. prieš nuimant apsaugin  pakuot  atlikti pirmin  vizualin  gaminio apži r  ir patikrinti, ar jis atitinka u sakym .
3. nepažeisdami polistireninio putplasčio, kartono, dugno profili  ir gamintojo etikečių, išimkite pakuot  ir saugokite j , kol bus baigtas montavimas.
4. rekomenduojama pasitelkti kvalifikuotas montavimo komandas.
5. Atlikti darb  laikantis profesijos taisykli  ir saugos taisykli .
6. prad ti įrengti baigus kitus renovacijos ir statybos darbus (dažym , tapetavim , plyteli  klijavim  ir plokščių klojim ) patalpose, kuriose dr gm s lygis neviršija 50 %.
7. Patikrinkite visus matmenis pagal priešais esančią schem .

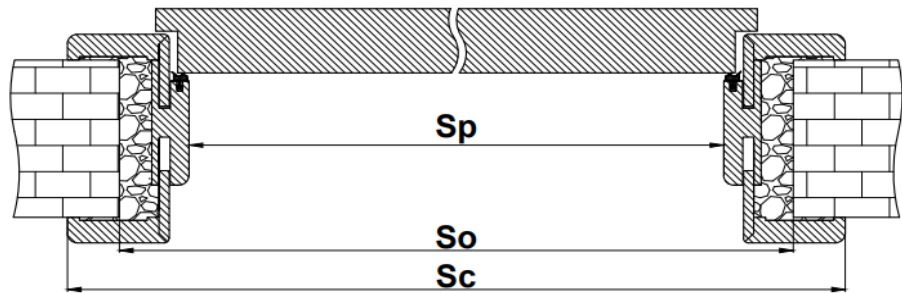
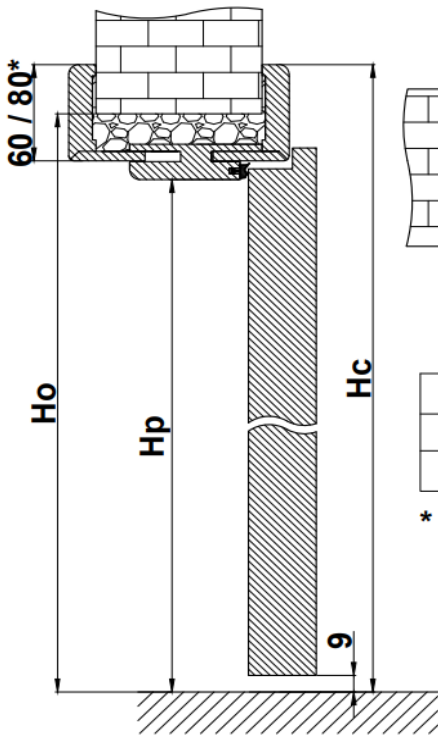
ATLENKIAMOS VARČIOS SURINKIMAS

1. Išpakuokite ir sumontuokite dur  varčią, patikrinkite, ar ji priglundusi prie r mo.
2. Išimkite varčią iš r mo (taikoma skydin ms varčioms su viengubais šarnyriniais vyriais), sureguliuokite vyrius ir v l u d kite.
3. skydo varčia turi gamyklinius prisukamus 1 kaiščio vyrius. R mo varčia turi b ti montuojama ant trijų 2 kaiščių vyri .
- 4 U rakto veikim  patikrinkite 3 kartus u darydami duris.
5. sureguliuokite vyrius (taikoma r mo varstomosioms varčioms, kuriose įrengti dvigubi šarnyriniai vyriai) neišimdami j  iš r mo.
6. Patikrinkite spynos (-ų) veikim  ir sumontuokite priedus.

VARČIOS BE NUOLAIDOS MONTAVIMAS

1. Išpakuokite sparn .
2. Įstatykite vyrius į varčią ir pažym kite viet , kurioje bus tvirtinami tvirtinimo varžtai. Pastaba: pasirinktos žym s nurodytos vidin je pus je:
 - L - kairiosios varčios lankstas / R - dešniosios varčios lankstas
 - DOOR arba DOORSIDE - prie dur  pritvirtintas vyri  elementas /
 - FRAME - prie r mo pritvirtintas vyri  elementas.
 Nuimkite vyrj ir pažym toje vietoje išgr žkite skylės tvirtinimo varžtams. Gr žkite 30-40 mm gylio skylės naudodami  3 mm gr žt .
4. Sutvirtinkite vyrius dur  varčioje.
5. Sumontuokite varčią prisukdami vyrj prie r mo. Patikrinkite sukibim  ir tarp  dyd . Sureguliuokite vyrius, patikrinkite spynos (-ų) veikim  ir sumontuokite priedus.

PAKABINAMOS DURYS

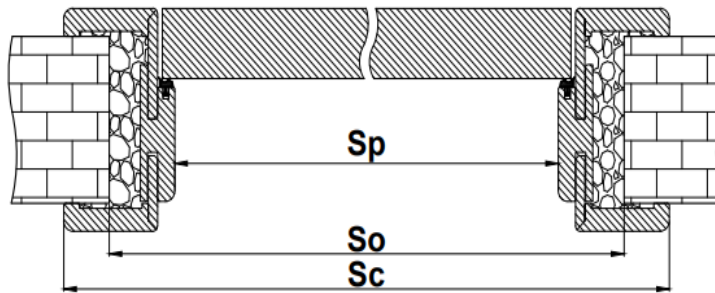
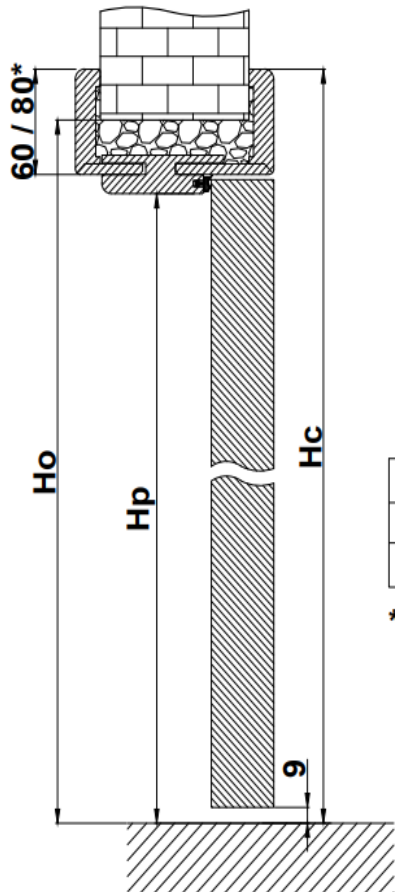


	"60"	"70"	"80"	"90"	"100"	"110"
Sc	746 / 786*	846 / 886*	946 / 986*	1046 / 1086*	1146 / 1186*	1246 / 1286*
So	688	788	888	988	1088	1188
Sp	604	704	804	904	1004	1104

* 80mm

	NORMA PL	NORMA 2112	NORMA CZ
Hc	2089 / 2109*	2171 / 2191*	2042 / 2062*
Ho	2060	2142	2013
Hp	2018	2100	1971

DURYS BE NUOLAIDŲ

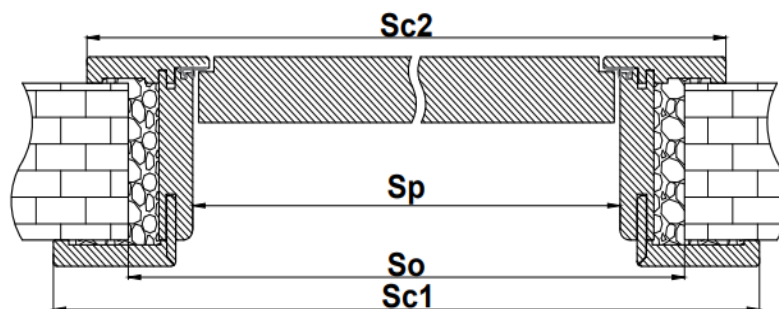
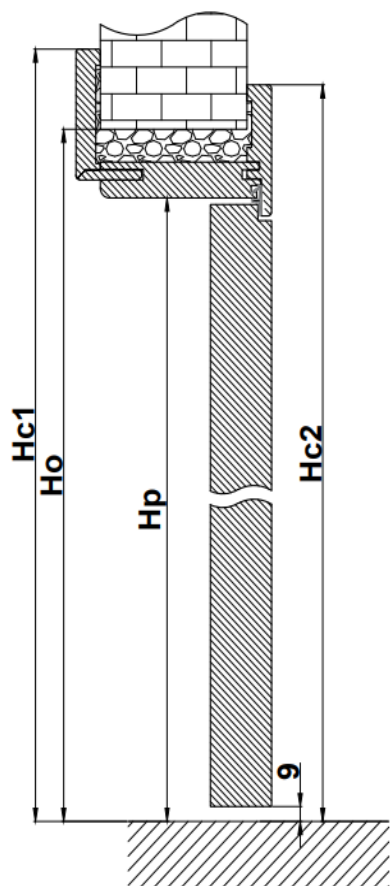


	"60"	"70"	"80N"	"80"	"90"	"100"	"110"
Sc	771 / 811*	871 / 911*	947 / 987*	971 / 1011*	1071 / 1111*	1171 / 1211*	1271 / 1311*
So	713	813	888	913	1013	1113	1213
Sp	629	729	805	829	929	1029	1129

* 80mm

	NORMA PL	NORMA 2112	NORMA CZ
Hc	2102 / 2122*	2184 / 2204*	2055 / 2075*
Ho	2073	2155	2026
Hp	2031	2113	1984

APVERČIAMOS DURYS



	"60"	"70"	"80N"	"80"	"90"	"100"	"110"
Sc1	834	934	1010	1034	1134	1234	1334
Sc2	791	891	966	991	1091	1191	1291
So	736	836	900	936	1036	1136	1236
Sp	652	752	828	852	952	1052	1152

	NORMA PL	NORMA 2112	NORMA CZ
Hc1	2144	2226	2097
Hc2	2122	2204	2075
Ho	2095	2177	2048
Hp	2053	2135	2006