

INSTRUKCJA MONTAŻU OŚCIEŻNICA REGULOWANA DO DRZWI PRZYLGOWYCH I BEZPRZYLGOWYCH

PRZED MONTAŻEM

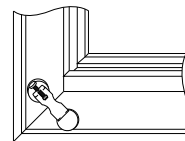
- Przygotować narzędzia: wkrętak lub wkrętarka, poziomicę, rozporłki, klocki dystansowe, kliny, niskoprężną piankę montażową.
- Otworzyć opakowanie nie niszcząc styropianu, kartonu oraz etykiet Producenta, sprawdzić zgodność z zamówieniem oraz kompletność zestawu. Elementy składowe kompletnej ościeżnicy: pion zawiasowy i zaczepowy lub 2 piony zawiasowe dla drzwi dwuskrzydłowych, belka, zestaw montażowy (zawiasy z osprzętem)
- Zaleca się korzystanie z wykwalifikowanych ekip montażowych.
- Prace prowadzić zgodnie z zasadami sztuki budowlanej.
- Montaż rozpocząć po zakończeniu innych prac remontowo-budowlanych (malowanie, tapetowanie, układanie płytek i paneli) w pomieszczeniach o wilgotności nie przekraczającej 50-60%.
- Wymiary i montaż ościeżnicy, schemat 1 i 2.

MONTAŻ

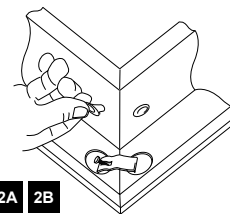
- Wypakować wszystkie elementy z opakowania i ułożyć na czystej powierzchni, która nie spowoduje zarysowania okleiny. Do momentu zakończenia montażu nie niszczyć opakowania oraz etykiet Producenta.
- Wysunąć kątowniki regulowane z bazy i belki.
- Od wewnętrznej strony pionu zawiasowego zamocować blachę kontrującą dołączoną do zestawu, (rys. 2BP, dotyczy tylko skrzydeł bezprzylgowych).
- Pion zaczepowy i zawiasowy położyć poziomo równoległe do siebie w odległości odpowiadającej szerokości belki górnej.
- Belkę górną umieścić w sposób umożliwiający idealne przyleganie narożników.
- Połączyć narożniki przy użyciu metalowych łączników (rys. 1A lub 1B)
- Skreć konstrukcję przy użyciu łączników i wkrętów dołączonych do zestawu (rys. 2A, 3A lub 2B, 3B).
- Zamocować puszki zawiasowe (rys. 4A dotyczy tylko skrzydeł przylgowych).
- Sprawdzić miejsce łączenia kątowników od strony okleiny.
- Zamocować ościeżnicę w otworze ściany zakładając klocki dystansowe oraz rozporłki regulowane na wysokości zawiasów dolnych i górnych oraz zamka i progu, utrzymując liniowość konstrukcji. W celu ustabilizowania konstrukcji (zwłaszcza drzwi bezprzylgowych) zaleca się użycie wkrętów metalowych o wymiarach zale-

- nych od szczelin, jednak nie mniejszych niż 80 mm x ø6 mm. Ze względów estetycznych otwory wykonać pod uszczelką.
- Założyć skrzydło drzwiowe sprawdzając:
 - przyleganie do ościeżnicy,
 - wielkość szczeliny między dolną krawędzią skrzydła a podłogą (w razie konieczności skrócić pion ościeżnicy)
 - płynność zamykania i otwierania,
 - działanie zamka (przekręcanie klucza)
- Ustabilizować ościeżnicę w murze (zwłaszcza ościeżnicę bezprzylgową) stosując wkręty metalowe o wymiarach nie mniejszych niż 80 mm x Ø6. Ze względów estetycznych otwory i mocowanie wykonać pod uszczelką
- Sprawdzić poziom i piony oraz wymiary w świetle ościeżnicy, które na każdej wysokości muszą być identyczne.
- Założyć skrzydło drzwiowe z zamocowanym zawiasem, (w ościeżnicy bezprzylgowej – przykręcić zawias do ościeżnicy zgodnie z oznakowaniem na zawiasie.).
- Sprawdzić przyleganie do ościeżnicy, wyregulować w razie potrzeby.
- Wstrzyknąć piankę montażową między mur i ościeżnicę na wysokości rozpórek. Pozostawić na okres zalecany przez producenta pianki, jednak nie krótszy niż 24 godziny (rys. 6A).
- Kątowniki regulowane połączyć za pomocą metalowych łączników (rys.1A).
- Wsunąć kątowniki regulowane. Dopuszczalne jest ich wklejenie za pomocą silikonu.
- Zabezpieczyć silikonem przestrzeń między podłogą a ościeżnicą, w celu ochrony przed zawiłgoceniem lub zamocowaniem (z wyjątkiem wykładzin dywanowych).
- Uwaga: Dopuszczalne jest użycie wyłącznie preparatów dostosowanych do stolarki drzwiowej, o neutralnym systemie utwardzania (baza oksymowa) i niskiej zawartości rozpuszczalnika. Kategorycznie zabrania się stosowania uszczelniaczy sanitarnych i innych preparatów zawierających min. kwas octowy.
- W drzwiach bezprzylgowych regulację kierunków: góra-dół, lewy-prawy (regulacja szerokości) oraz przód-tył (regulacja docisku uszczelki) umożliwiają śruby zamocowane w zawiasach (rys. 1BP). Zmiana kierunku jest widoczna dopiero po dokonaniu regulacji na wszystkich zawiasach.

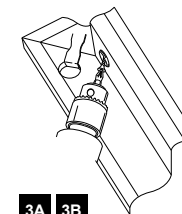
Uwagi: W ościeżnicy bezprzylgowej zakres regulacji 080-095 powstaje po skróceniu pióra kątownika regulowanego do oczekiwanego wymiaru. Czynność należy wykonać we własnym zakresie.



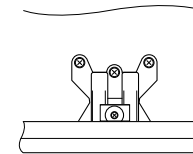
1A 1B



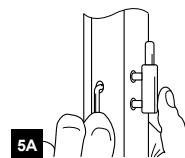
2A 2B



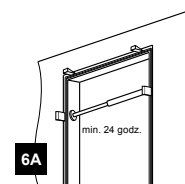
3A 3B



4A



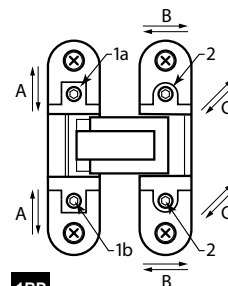
5A



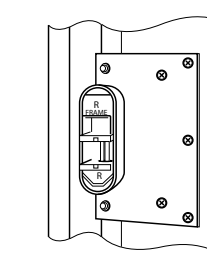
6A



7A



1BP



2BP BLACHA MONTAŻOWA ZAWIASU

REGULACJE:

Regulacji dokonuje się za pomocą klucza imbusowego 4 mm. Jest poprawna, gdy wszystkie zawiasy przenoszą równomiernie obciążenie.

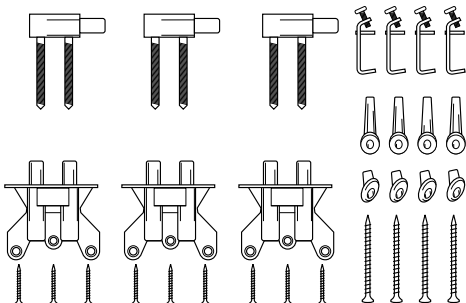
A – regulacja pionowa – zakres ± 2 mm

Górny wkręt regulacyjny (1a) powinien licować się z przednią płaszczyzną zawiasu. Regulacji dokonuje się pokręcając dolny wkręt regulacyjny (1b). Po zakończeniu należy dokręcić obie śruby blokujące (1),

B – regulacja docisku uszczelki – zakres ± 1 mm

C – regulacja pozioma – zakres ± 2 mm

Regulację docisku uszczelki oraz pozioma odbywają się jednocześnie. Przeprowadzić regulację pokręcając naprzemiennie śruby regulacyjne (2).



elementy montażowe

Zależnie od partii zestaw może zawierać elementy montażowe inne niż na rysunkach