

INSTRUKCJA MONTAŻU PANELI DEKORACYJNYCH NAŚCIENNYCH (LAMELI ŚCIENNYCH)

WARIANT Z ADAPTEREM

WYMAGANE NARZĘDZIA I MATERIAŁY: klej montażowy, silikon neutralny, piłka do drewna, młotek, wiertarka, wkrętarka, dwa wiertła do drewna lub metalu fi3 mm oraz fi 6 mm, oraz wiertło do betonu fi 6 mm, wkręty 3,5x25 mm (6 szt. do 1 listwy montażowej), pogłębiacz stożkowy, kołki rozporowe z wkrętem dostosowane do rodzaju podłoża o grubości 6 mm (6 szt. do 1szt. adaptera).

ZESTAW ZAWIERA: Listwa montażowa - prowadnik (3 szt. nieoklejona), listwa dekoracyjna (3 szt.), adapter (1 szt.), listwa końcowa (1 szt.).

UWAGA: Długość nominalna elementów wynosi 2800 mm, natomiast długość robocza to 2750 mm. W związku z tym, ubytki okleiny lub uszkodzenia zakończeń o długości nieprzekraczającej 50 mm nie stanowią wady produktu.

PRZED MONTAŻEM

1. Przed przystąpieniem do montażu należy zapoznać się instrukcją montażu.
2. Prace wykonywać zgodnie z zasadami BHP oraz sztuki budowlanej.
3. Zalecamy powierzenie prac osobom posiadającym doświadczenie w pracach budowlanych.

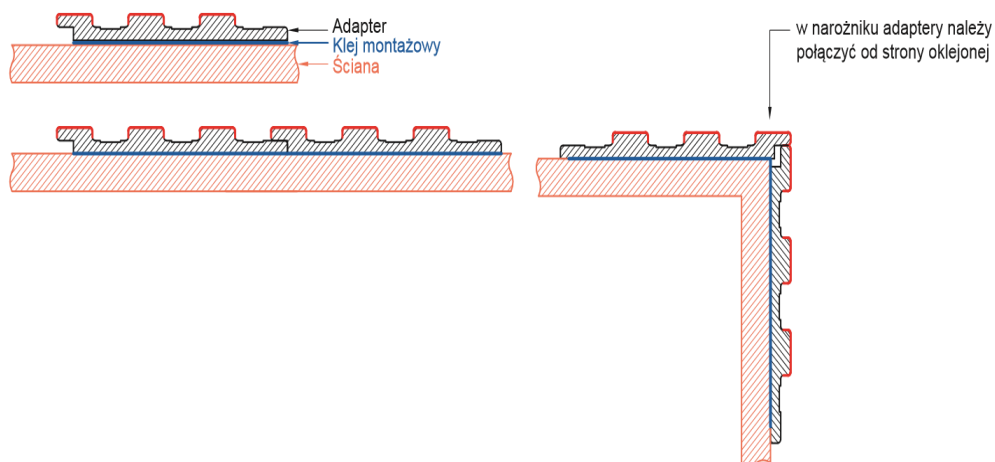
MOCOWANIE ADAPTERA

1. Należy sprawdzić zgodność produktu z zamówieniem. W przypadku uszkodzenia lub niezgodności z zamówieniem, montaż produktu należy przerwać, ponieważ brak zachowania tych zasad skutkuje utratą ochrony gwarancyjnej.
2. Za pomocą poziomicy o minimalnej długości 2 metrów należy sprawdzić pionowość ściany.
3. Wymaganą długość należy odmierzyć, a adapter skrócić do oczekiwanej wysokości, obcinając listwę obustronnie.
4. Na nieoklejonej powierzchni adaptera należy nanieść klej montażowy.
5. Adapter należy przymocować, upewniając się, że przylega równomiernie do ściany.
6. W zagłębieniu adaptera, zachowując regularne odstępy, należy wykonać otwory pod kołki przy użyciu wiertła o średnicy 6 mm, a następnie pogłębić otwory pod kołnier kołka rozporowego za pomocą pogłębiacza.
7. Otwory w murze należy wykonać przy użyciu wiertła do betonu fi 6 mm. W przygotowane otwory należy wsunąć kołki rozporowe o średnicy 6 mm i zamocować wkręty, które dodatkowo przytwierdzą adapter do ściany (Rysunek - Mocowanie do muru).

Uwaga: Wkręt musi licować się z płaszczyzną zagłębienia w adapterze.

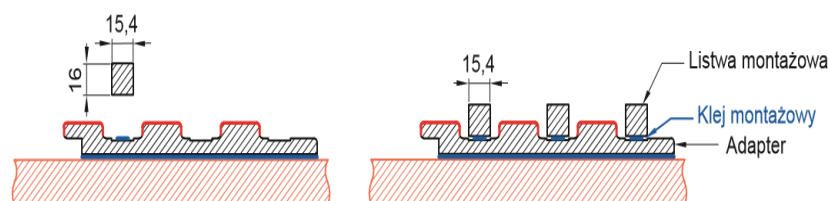
8. Adaptery należy połączyć szeregowo lub narożnie zgodnie z poniższym schematem.

Uwaga: Prawidłowy montaż pierwszego adaptera ma kluczowe znaczenie dla bezbłędnego montażu kolejnych elementów.

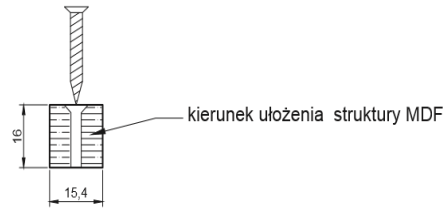


MOCOWANIE LISTWY MONTAŻOWEJ (PROWADNIKA)

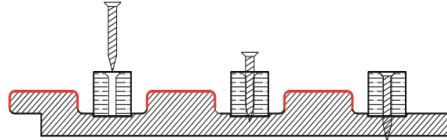
1. Należy odmierzyć wymaganą długość i skrócić listwę do oczekiwanej wysokości, obcinając ją obustronnie (na dwóch końcach).
2. Należy wykonać 3 otwory w regularnych odstępach pod wkręty, stosując wiertło o średnicy fi 3 mm, a następnie pogłębić otwory pod łeb wkręta.
3. Należy nanieść klej na całej długości prowadnika (na powierzchnię o szerokości 15,4 mm).
4. Prowadnik należy umieścić w zagłębieniu adaptera.
5. W przygotowanych otworach należy zamocować wkręty 3,5x25 mm.



LISTWA MONTAŻOWA NAWIERT

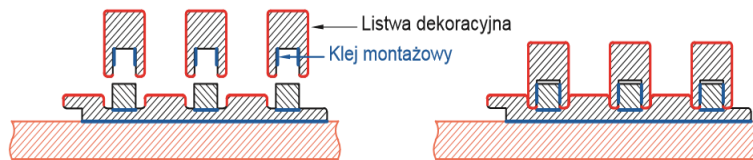


MOCOWANIE LISTWY MONTAŻOWEJ



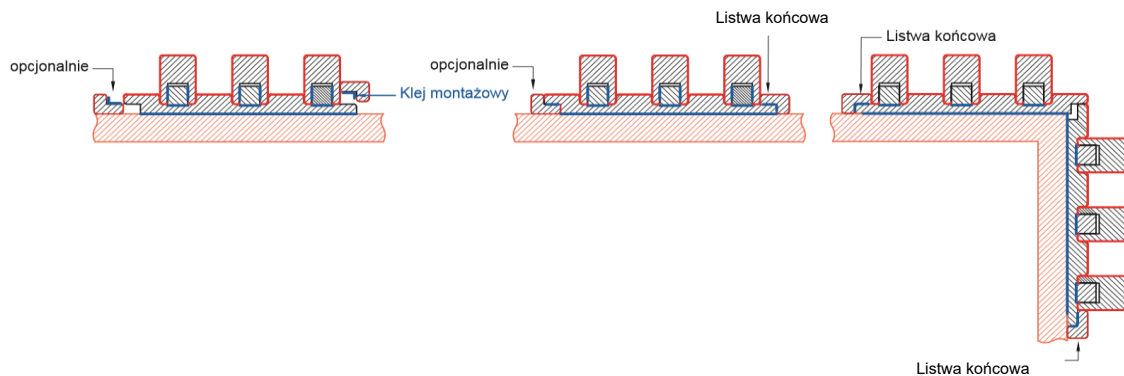
MOCOWANIE LISTWY DEKORACYJNEJ

1. Należy odmierzyć wymaganą długość i skrócić listwę do oczekiwanej wysokości, obcinając ją obustronnie.
2. Należy nanieść klej montażowy na wewnętrzne krawędzie listwy zgodnie z poniższym schematem.
3. Należy nałożyć listwę dekoracyjną na prowadnik.

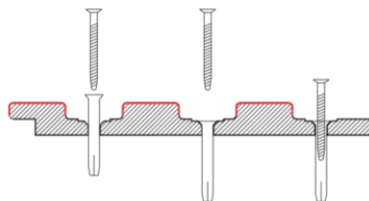


MOCOWANIE LISTWY KOŃCOWEJ

1. Zadaniem listwy jest zamaskowanie nieklejonej części adaptera.
2. Należy odmierzyć wymaganą długość i skrócić listwę do oczekiwanej wysokości.
3. Należy nanieść klej na nieklejoną powierzchnię listwy końcowej zgodnie z poniższym schematem.
4. Należy przymocować listwę do adaptera.
5. Należy zamocować listwę z drugiej strony (opcjonalnie przy łączeniu szeregowym oraz obligatoryjnie przy łączeniu narożnym).
6. Zaleca się zabezpieczenie łączenia paneli dekoracyjnych z podłogą przed działaniem wilgoci przy użyciu silikonu neutralnego.



MOCOWANIE DO MURU



WARIANT BEZ ADAPTERA

WYMAGANE NARZĘDZIA I MATERIAŁY: klej montażowy, silikon neutralny, piłka do drewna, młotek, wiertarka 2-stopniowa, wkrętarka, wiertło o średnicy fi 6 mm, kołki montażowe 6 x 40 mm (6 szt. do 1 listwy montażowej).

ZESTAW ZAWIERA: Listwa montażowa-prowadnik (3 szt. nieoklejona), listwa dekoracyjna (3 szt.)

UWAGA: Długość nominalna elementów wynosi 2800 mm, natomiast długość robocza to 2750 mm. W związku z tym, ubytki okleiny lub uszkodzenia zakończeń o długości nieprzekraczającej 50 mm nie stanowią wady produktu.

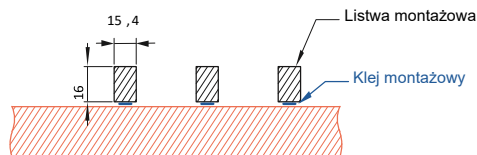
PRZED MONTAŻEM

1. Przed przystąpieniem do montażu należy zapoznać się instrukcją montażu.
2. Prace wykonywać zgodnie z zasadami BHP oraz sztuki budowlanej.
3. Zalecamy powierzenie prac osobom posiadającym doświadczenie w pracach budowlanych.

MOCOWANIE LISTWY MONTAŻOWEJ (PROWADNIKA)

1. Należy odmierzyć wymaganą długość i skrócić listwę do oczekiwanej wysokości, obcinając ją obustronnie (na dwóch końcach).
2. W listwie montażowej należy wykonać co najmniej 3 otwory w regularnych odstępach pod kołki, stosując wiertło o średnicy fi 6 mm, a następnie pogłębić otwory pod łeb wkręta.
3. Należy nanieść klej na całej długości prowadnika (na powierzchnię o szerokości 15,4 mm).
4. Przygotowany prowadnik należy przyłożyć w wyznaczone miejsce, sprawdzając przyleganie do ściany oraz pionowość.
5. W przygotowanych otworach należy zamocować wkręty 6 x 40 mm.

Uwaga: Wkręt musi licować się z płaszczyzną listwy montażowej.



*przed przystąpieniem do punktu 1. wyznaczyć odległości pomiędzy listwami montażowymi

MOCOWANIE LISTWY DEKORACYJNEJ

1. Należy odmierzyć wymaganą długość i skrócić listwę do oczekiwanej wysokości, obcinając ją obustronnie.
2. Należy nanieść klej montażowy na wewnętrzne krawędzie listwy zgodnie z poniższym schematem.
3. Należy nałożyć listwę dekoracyjną na prowadnik.
4. Zaleca się zabezpieczenie łączenia paneli dekoracyjnych z podłogą przed działaniem wilgoci przy użyciu silikonu neutralnego.



Waga zestawu:

1. Adapter (1 szt.) + Listwa montażowa (3 szt.) + Listwa dekoracyjna (3 szt.) + Listwa końcowa (2 szt.) = 13kg
2. Listwa montażowa (1 szt.) + Listwa dekoracyjna (1 szt.) = 2,5kg dla długości 2800mm

Legenda:

Okleina

Klej montażowy

Listwa montażowa



Listwa dekoracyjna



Listwa końcowa



Adapter

