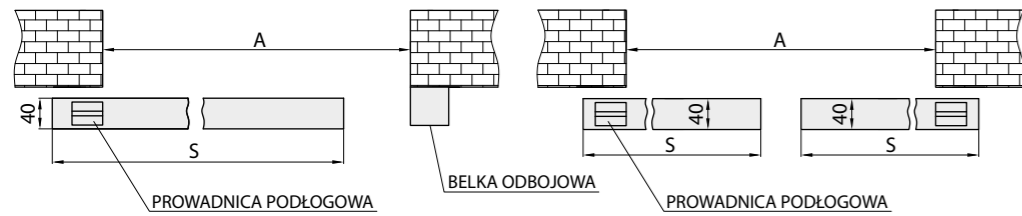


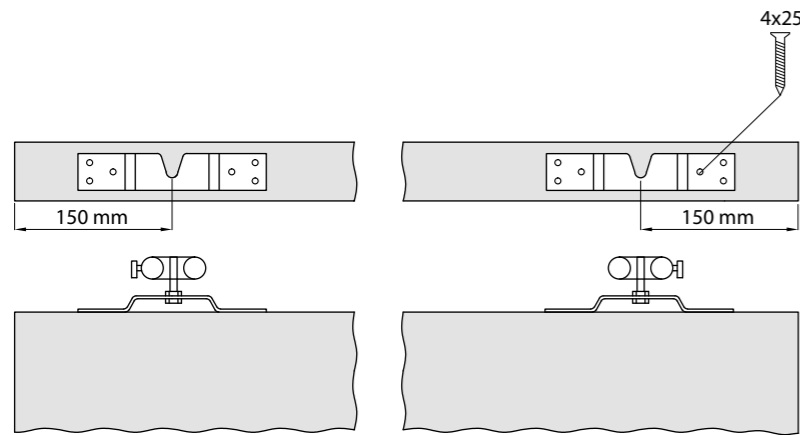
Rysunek 6



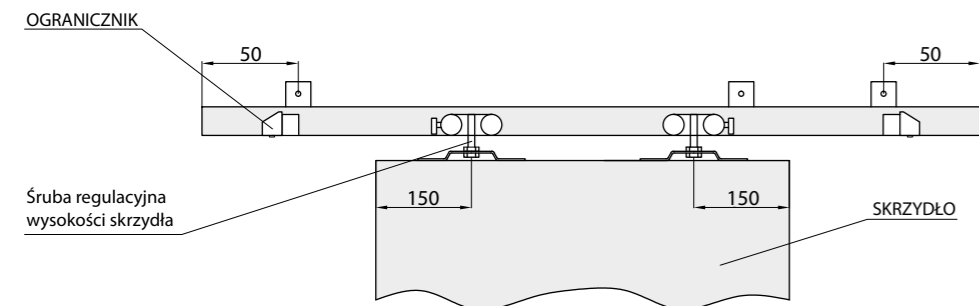
Symbol	„60”	„70”	„80”	„90”	„100”
A	602	702	802	902	1002
S	644	744	844	944	1044

Symbol	„60”	„70”	„80”	„90”	„100”
A	1202	1402	1602	1802	2002
S	644	744	844	944	1044

Rysunek 7



Rysunek 8



ZGŁOSZENIE REKLAMACJI

WYPEŁNIA SPRZEDAWCA

SPRZEDAWCA

Pieczętka, podpis/data

ZNAK KONTROLI JAKOŚCI

Data sprzedaży

Nr dokumentu zakupu

Data przyjęcia reklamacji

DANE KLIENTA

NAZWA PRODUKTU

DOKŁADNY OPIS WADY: (RODZAJ WADY, ZAKRES, WIELKOŚĆ)

OKOLICZNOŚCI WYKRYCIA WADY: (PRZY ODBIORZE / W TRAKCIE MONTAŻU / W TRAKCIE UŻYTKOWANIA / INNE JAKIE?)

OCZEKIWANIA NABYWCY: (DOSTAWA AKCESORIÓW / NAPRAWA / WYMIANA NA WOLNY OD WAD)

ZGŁASZAJĄCY PONOSI ODPOWIEDZIALNOŚĆ CYWILNO-PRAWNĄ ZA TREŚĆ PODANA W ZGŁOSZENIU REKLAMACYJNYM. PRODUCENT ZASTRZEGA PRAWO DO ODRZUCENIA REKLAMACJI BEZ ROZPATRZENIA, JEŻELI DANE W ZGŁOSZENIU SĄ NIEKOMPLETNE, NIECZYTELNE LUB NIEJEDNOZNACZNE. OSTATECZNA OCENA ZASADNOŚCI REKLAMACJI DOKONYWANA JEST PRZEZ ZAKŁADOWĄ KONTROLĘ JAKOŚCI PO ZWROTCIE DO PRODUCENTA. ZGODA NA PRZYJĘCIE ZWROTU DOTYCZY WYŁĄCZNIE ASORTYMENTU, KTÓRY JEST UZNANY W RAMACH PROCEDURY REKLAMACYJNEJ, OZNAKOWANY ORAZ ZABEZPIECZONY PRZED USZKODZENIEM.



ODCINEK KUPUJĄCEGO

Data zgłoszenia reklamacji

Pieczętka i podpis sprzedawcy

ERKADO

POJEDYNCZY I PODWÓJNY SYSTEM PRZESUWNY NAŚCIENNY Z ZABUDOWĄ I BEZ ZABUDOWY OŚCIEŻA

KARTA GWARANCYJNA OŚCIEŻNICY ORAZ
INSTRUKCJA MONTAŻU OŚCIEŻNICY I SKRZYDŁA



Przed rozpoczęciem montażu należy zapoznać się z warunkami gwarancji oraz instrukcją montażu.

Wyrób dopuszczony do obrotu i powszechnego stosowania w budownictwie.
Zgodność z Polską Normą PN-88/B-10085.

Krajowa Ocena Techniczna ITB-KOT-2018/0423

ERKADO Sp. z o.o.
Gościeradów-Folwark Osiedle POM 8
23-275 Gościeradów
e-mail: biuro@erkado.pl
www.erkado.pl

DRZWI WEWNĘTRZNE
tel. 15/ 838 10 57
fax 15/ 838 18 84

DRZWI ZEWNĘTRZNE
tel. 15/ 845 33 88
fax 15/ 845 34 05

WARUNKI GWARANCJI

- ERKADO Sp. z o.o., zwany dalej GWARANTEM oświadcza, że w okresie i na warunkach wskazanych w karcie gwarancyjnej Nabywca posiada prawo nieodpłatnego usunięcia wad uznanych w ramach procedury reklamacyjnej.
- Przedmiotem gwarancji jest Ościeżnica do Systemu Przesuwne-go Naściennego wykonana z wysokiej jakości płyty MDF pokrytej okleiną, zwana dalej PRODUKTEM.
- PRODUKT spełnia normy techniczne obowiązujące w Polsce i jest zgodny z Krajową Oceną Techniczną Nr ITB-KOT-2018/0423 wydaną przez Instytut Techniki Budowlanej.
- Zakres ochrony gwarancyjnej ogranicza się do terytorium Rzecz-pospolitej Polskiej
- Okres gwarancji wynosi 24 miesiące, licząc od daty udokumento-wanego zakupu.
- Gwarancja obejmuje wady fizyczne Produktu, tkwiące w samym produkcie, ukryte i niewidoczne podczas zakupu a ujawnione w okresie gwarancji.
- Wady jawne, w szczególności: ilościowe, wymiarowe i funkcjonalne, zgłoszone przy odbiorze (lecz nie później niż 7 dni od daty zakupu), pod warunkiem, że nie przystąpiono do czynności montażowych. Zainstalowanie akcesoriów, zamocowanie zestawu montażowego, obsadzenie w murze oraz zmianę parametrów konstrukcyjnych trak-tuje się jako rozpoczęcie montażu.
- Za wadę jawną uznaje się usterkę, która łącznie spełnia następu-jące kryteria:
 - widoczna z odległości nie mniejszej niż 1,5 m,
 - oceniana okiem nieuzbrojonym w świetle rozproszonym.
- Podmiotem uprawnionym do przyjęcia reklamacji jest Sprzedaw-ca. Zgłoszenia reklamacyjne PRODUKTÓW zakupionych bezpo-srednio u GWARANTA kierować na adres: ERKADO Sp. z o.o., Zakład Produkcyjny: Folwark 8, Os. POM, 23-275 Gościeradów, reklamacje@erkado.pl, tel. 15 83810 57 wew. 21.
- Do korzystania z uprawnień gwarancyjnych wymagane jest przed-łożenie Sprzedawcy należycie wypełnionej karty gwarancyjnej oraz dowodu zakupu.
- Reklamacje rozpatruje się w ciągu 14 (czternastu) dni od daty pisem-nego przyjęcia zgłoszenia. Termin rozpatrzenia automatycznie i bez zawiadomienia ulega wydłużeniu z powodu opóźnień lub uchybień Nabywcy.
- GWARANT przed wydaniem decyzji zastrzega sobie prawo do oględzin, zakończonych sporządzeniem protokołu.
- Maksymalny koszt usunięcia wady PRODUKTU ogranicza się do wartości jego zakupu. Zwrot do punktu zakupu produktu, który zo-stał uznany przez Gwaranta jako wadliwy spoczywa na Nabywcy.
- Usunięcie wady odbywa się w okresie 90 dni od pisemnego uznania zasadności reklamacji. Termin ulega wydłużeniu, na skutek uchy-bień Nabywcy, okresowych przerw produkcyjnych, świątecznych lub zakłóceń niezależnych od GWARANTA. O przyczynach opóźnienia Nabywca zostanie poinformowany bezpośrednio po ich wystąpieniu.
- Gwarancja nie obejmuje:
 - uszkodzeń mechanicznych (zarysowania, otarcia, itp.) powstałe w trakcie dostawy lub przechowywania,
 - braki okleiny pod uszczelką lub w miejscach nieistotnych dla wartości estetycznych,
 - różnic w odcieniach, wynikających z odwzorowania naturalnych struktur drewna, decydujących o unikalności PRODUKTU.
- Nabywca traci uprawnienia gwarancyjne za wady powstałe nieza-leżnie od GWARANTA, a w szczególności za:
 - uszkodzenia powłoki lakierniczej lub okleiny powstałe w trakcie usuwania zabrudzeń, taśm samoprzylepnych i innych materiałów zastosowanych przez Nabywcę,
 - wprowadzenie zmian konstrukcyjnych niedozwolonych przez GWARANTA,
 - odklejanie okleiny wynikające z niewłaściwych warunków eks-ploatacji,
 - nieostrożność, niedbałość lub niewiedzę Nabywcy oraz osób działających w jego imieniu,
 - skutki wadliwego montażu,
 - inne wynikające z zastosowania PRODUKTU niezgodnie z prze-znaczeniem.
- Dopuszczalne zmiany konstrukcji bez utraty gwarancji dotyczą możliwości skrócenia bazy.
- Gwarancja nie wyłącza, nie ogranicza i nie zawiesza uprawnień Na-bywcy wynikających z przepisów rękojmi za wady rzeczy sprzedanej.
- GWARANT wyłącza odpowiedzialność z tytułu rękojmi w stosun-ku do podmiotów nabywających PRODUKT w celach związanych

z działalnością gospodarczą - art. 558 § 1 zd 1 Kodeksu Cywilnego.
20. Warunki gwarancji stanowią integralną część umowy sprzedaży. W sprawach nieregulowanych jej zapisami stosuje się przepisy Kodeksu Cywilnego.

PRZEZNACZENIE

- PRODUKT przeznaczony jest do zabudowy otworu oraz montażu skrzydeł na ścianie. W zależności od typu rozróżnia się: Pojedynczy System Przesuwny Naścienny (SPN1) umożliwiający montaż 1 skrzydła oraz Podwójny System Przesuwny Naścienny (SPN2), który umożliwi montaż 2 skrzydeł. Każdy z systemów dostępny jest w wersji z zabudową i bez zabudowy ościeża.
- PRODUKT stosować wyłącznie do zabudowy otworów w pomiesz-czeniach wewnątrzlokalowych o niewielkiej różnicy temperatur oraz względnej wilgotności nie przekraczającej 50-60%. Nie zaleca się montażu w pomieszczeniach o permanentnie wysokiej wilgotności, np. pralnie, sauny, baseny, piwnice, garaże.

ZASADY BHP UŻYTKOWANIA I KONSERWACJI

- Zabrudzenia usuwać wilgotną szmatką. Nadmierna ilość wody może spowodować nieodwracalne zmarszczenie okleiny.
- Do konserwacji używać środków rekomendowanych przez produc-entów chemii gospodarczej. Przed ich zastosowaniem przeprowadzić próbę na małej powierzchni nanosząc środek na szmatkę.
- Chronić przed wilgocią i zamoczeniem.
- Kategorycznie zabrania się:
 - przewożenia, przenoszenia i składowania w pozycji innej niż poziomej,
 - montowania lub przechowywania w pomieszczeniach surowych, niewentylowanych, wilgotnych lub bardzo nasłonecznionych,
 - czyszczenia i konserwacji stosując preparaty chemiczne zawierające substancje żrące, materiały ściernie oraz substancje powodujące odbarwienia i uszkodzenia.
- Produkt nie zawiera substancji niebezpiecznych określonych Roz-porządzeniem (WE) Nr 1907/2006 Parlamentu Europejskiego i Rady z dnia 18 grudnia 2006 r.

PRZED MONTAŻEM

- Otworzyć opakowanie nie niszcząc styropianu, kartonu oraz etykiet Producenta, sprawdzić zgodność z zamówieniem oraz kompletność zestawu.
- Zaleca się korzystanie z wykwalifikowanych ekip montażowych.
- Prace prowadzić zgodnie z zasadami sztuki budowlanej.
- Montaż rozpocząć po zakończeniu innych prac remontowo-budow-łanych (malowanie, tapetowanie, układanie płytek i paneli) w po-mieszczeniach o wilgotności nie przekraczającej 50%.

MONTAŻ BELKI ODBOJOWEJ (ODBÓJ)

Montaż odboju wykonać po zakończeniu zabudowy tunelowej i zało-żeniu szyny aluminiowej (prowadnicy) w systemie z zabudową ościeża lub po założeniu szyny aluminiowej (w systemie bez zabudowy oście-ża). Kompletna belka odbojowa składa się z belki podstawowej i listwy maskującej z uszczelką.

- Odbój należy przymocować do:
 - ściany (system bez zabudowy ościeża),
 - kątownika (system z zabudową ościeża)
- Elementy odboju:
 - belka podstawowa,
 - listwa maskująca,
 - uszczelka
 - zaczep (opcja z zamkiem hakowym)

- Etapy montażu
 - z belki odbojowej usunąć listwę maskującą, belkę podstawową ustawić w położeniu docelowym (przy ścianie/na kątowniku)
 - wykonać 5 otworów w regularnych odstępach, o głębokości minimum 8 cm, na wkręty szybkiego montażu, użyć wiertła ø8,
 - wokół otworów wykonać frezowanie wiertłem ø10, o głębokości ok. 3 mm,
 - umieścić wkręt w otworze belki, wkręcać aż do całkowitego ulokowania,
 - założyć listwę z uszczelką,
 - sprawdzić funkcjonalność zamka (tylko dla opcji z zamkiem hakowym).

FUNKCJE I MONTAŻ DOMYKACZA

- Domykacz przesuwa (dociąga) skrzydło w trakcie jego zamykania, spowalnia jego ruch i zapobiega uderzeniem o belkę odbojową. Mocowa-nie domykacza wyklucza stosowanie synchronizacji, wypychacza oraz ogranicznika od stron odboju.
- Mocowanie domykacza:
 - montaż rozpocząć po założeniu szyny aluminiowej oraz zamocowaniu uchwytów skrzydła drzwiowego,
 - rozpakować zestaw sprawdzając kompletność oraz zgodność za zamówieniem, odstąpić od montażu produktu wadliwego lub niekom-pletnego,
 - zamocować domykacz (w pozycji zamkniętej) między uchwytami skrzydła (rysunki poglądowe dołączone są do domykacza),
 - założyć skrzydło drzwiowe ustawiając go w pozycji zamkniętej,
 - metalową blokadę wsunąć w uchwyt domykacza a następnie blokadę przykręcić do szyny aluminiowej,
 - sprawdzić funkcjonalność drzwi i zamocować maskownicę.

Uwaga: mocowanie domykacza w skrzydle „60” wymaga przesunięcia uchwytów skrzydła w kierunku bocznych krawędzi. Otwory na wkręty wykonać we własnym zakresie.

MONTAŻ

– System Przesuwny Naścienny z zabudową ościeża

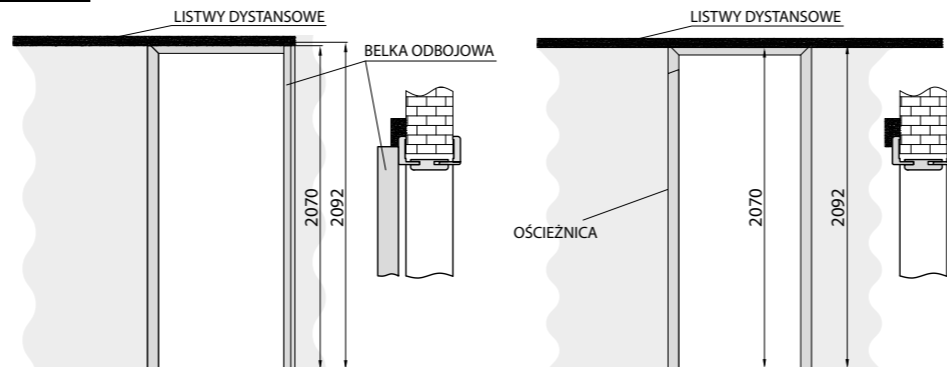
- Zamontować tunel zgodnie z dołączoną instrukcją montażu.
- Zamocować 2 listwy dystansowe przy użyciu kołków (rys. 1)
- Na prowadnicy zainstalować uchwyty (rys. 2) zgodnie z instrukcją zamieszczoną w prowadnicy
- Zamontować prowadnicę na listwach dystansowych (rys. 3)
- Przykręcić uchwyty do skrzydła używając wkrętów 4x25 (rys. 7). Zamocować domykacz (opcja)
- Do uchwytów przymocować system rolek.
- Założyć skrzydło w prowadnicy. Śruby mocujące służą jednocześnie do regulacji wysokości skrzydła oraz odległości skrzydła od tunelu.
- Zamontować ograniczniki w prowadnicy (rys. 8), dopasować ich rozstaw do położenia skrzydła w stanie otwartym i zamkniętym.
- Ustawić położenie skrzydła i przykręcić prowadnicę podłogową (rys. 5).
- Używając wkrętów zamontować maskownicę do listwy dystansowej (rys. 3).

MONTAŻ

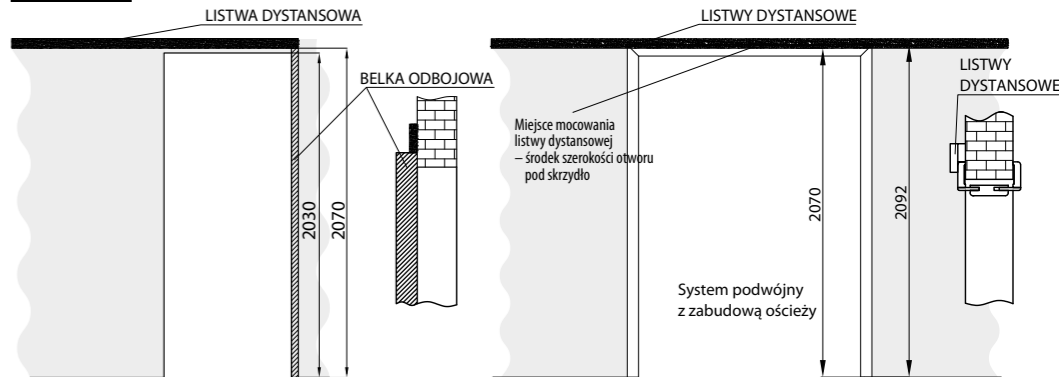
– System Przesuwny Naścienny bez zabudowy ościeża

- Zamontować tunel zgodnie z dołączoną instrukcją montażu.
- Zamocować wyłącznie jedną (szerszą) listwę dystansową przy pomocy kołków (rys. 2)
- Na prowadnicy zainstalować uchwyty (rys. 8) zgodnie z instrukcją zamieszczoną w prowadnicy.
- Zamontować prowadnicę na listwach dystansowych (rys. 4)
- Przykręcić uchwyty do skrzydła używając wkrętów 4x25 (rys. 7). Zamocować domykacz (opcja)
- Do uchwytów przymocować system rolek.
- Założyć skrzydło w prowadnicy. Śruby mocujące służą jednocześnie do regulacji wysokości skrzydła oraz odległości skrzydła od tunelu.
- Zamontować ograniczniki w prowadnicy (rys. 8), dopasować ich rozstaw do położenia skrzydła w stanie otwartym i zamkniętym.
- Ustawić położenie skrzydła i przykręcić prowadnicę podłogową (rys. 5).
- Używając wkrętów zamontować maskownicę do listwy dystansowej (rys. 3).

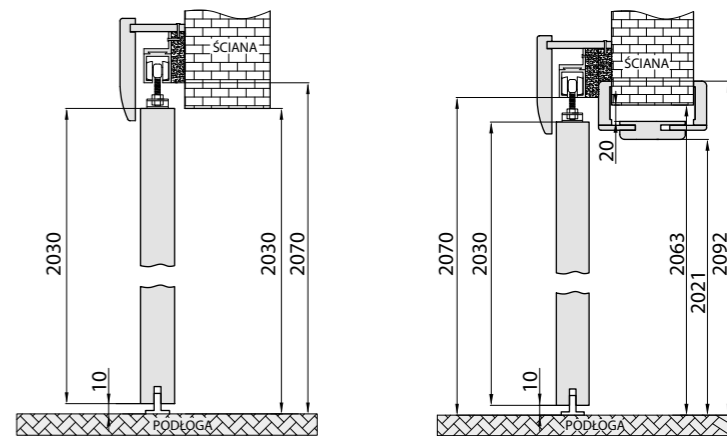
Rysunek 1



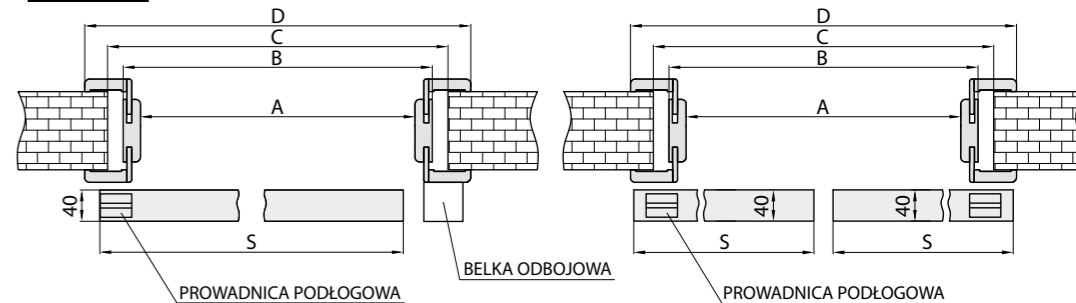
Rysunek 2



Rysunek 3 i 4



Rysunek 5



Symbol	„60”	„70”	„80”	„90”	„100”
A	602	702	802	902	1002
B	646	746	846	946	1046
C	686	786	886	986	1086
D	744	844	944	1044	1144
S	644	744	844	944	1044

Symbol	„60”x2	„70”x2	„80”x2	„90”x2	„100”x2
A	1202	1402	1602	1802	2002
B	1246	1446	1646	1846	2046
C	1286	1286	1686	1886	2086
D	1344	1544	1744	1944	2144
S	644	744	844	944	1044